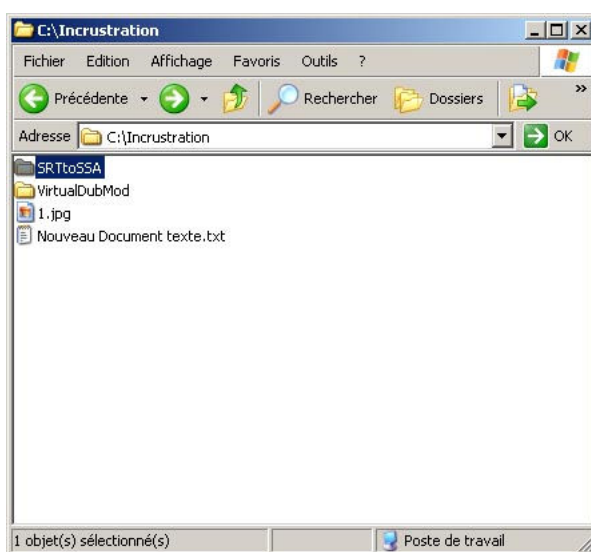


L'INCRUSTE POUR LES NULS !

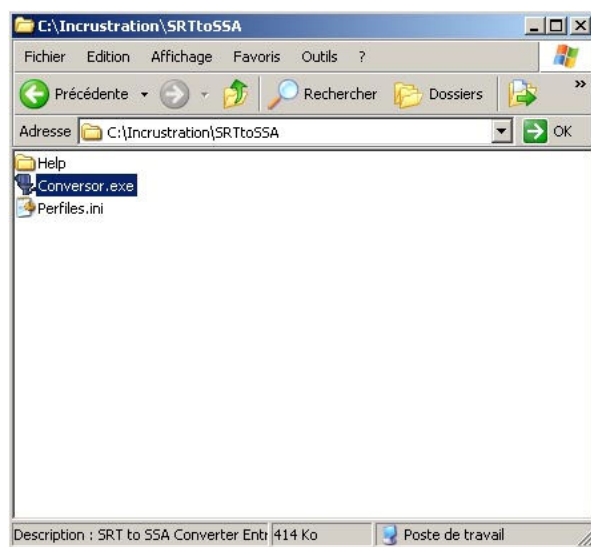
Ce petit guide a pour but d'expliquer, pas à pas, comment incruster des sous-titres dans une vidéo.

- Décompressez le fichier incrustation.zip (si possible à la racine de votre disque dur c:\).
- Si ce n'est déjà fait, installez les drivers XviD en cliquant sur XviD-1.1.exe

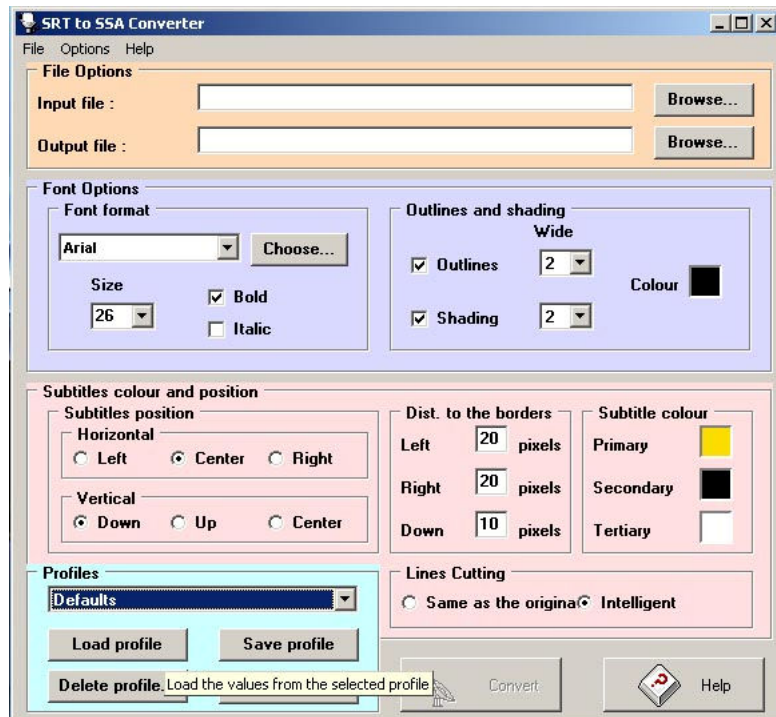
1. Conversion du fichier de sous-titre du format "srt" au format "ssa".



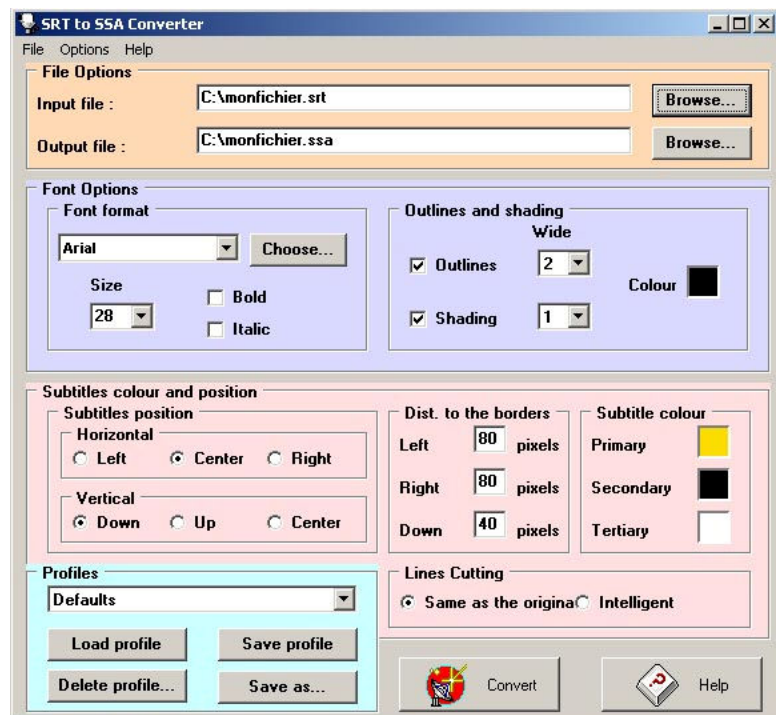
1.1. Lancer srt2ssa.



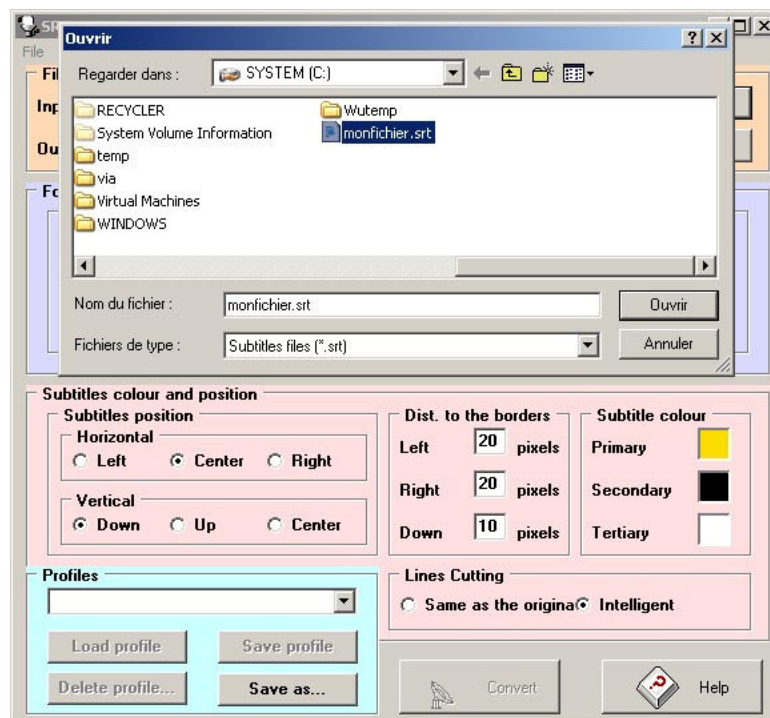
1.2. Choisir le profile "default" dans la liste des profiles.



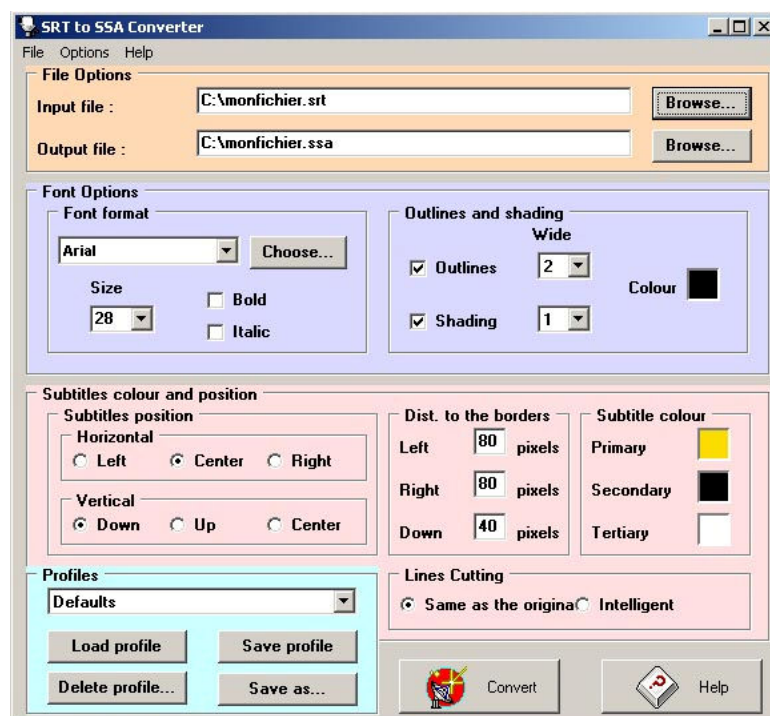
1.3. Cliquer sur "Load profile" et vérifiez que vous avez bien ces paramètres (le truc bug un peu des fois...).



1.4. Cliquer sur « Browse » pour sélectionner le fichier srt à charger.



Vous devez arriver à ça :

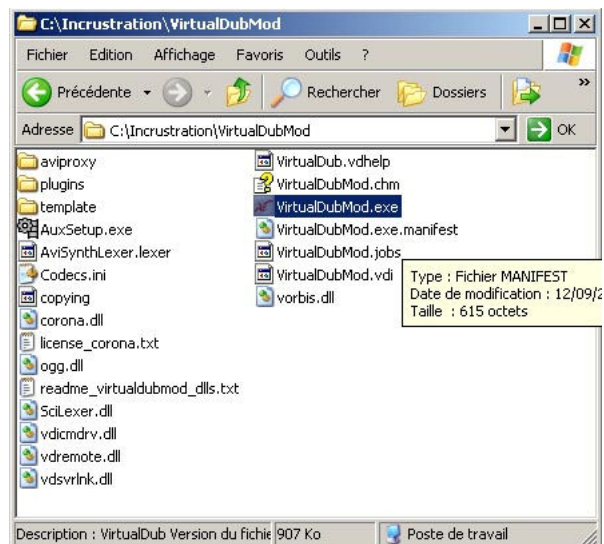
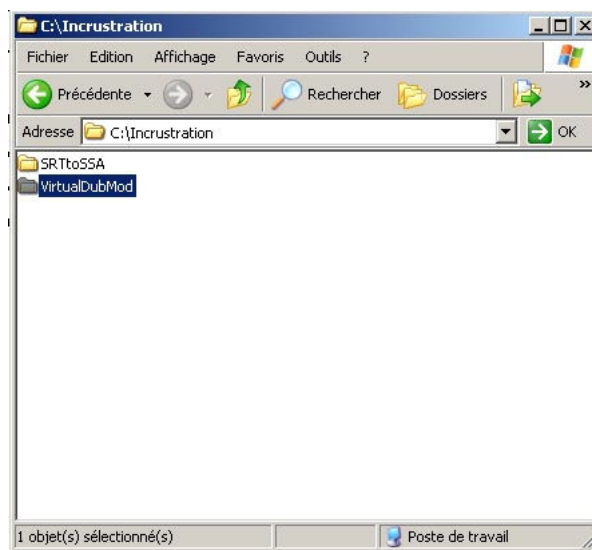


1.5. Cliquer sur « Convert ». C'est instantané, vous pouvez fermer le logiciel.

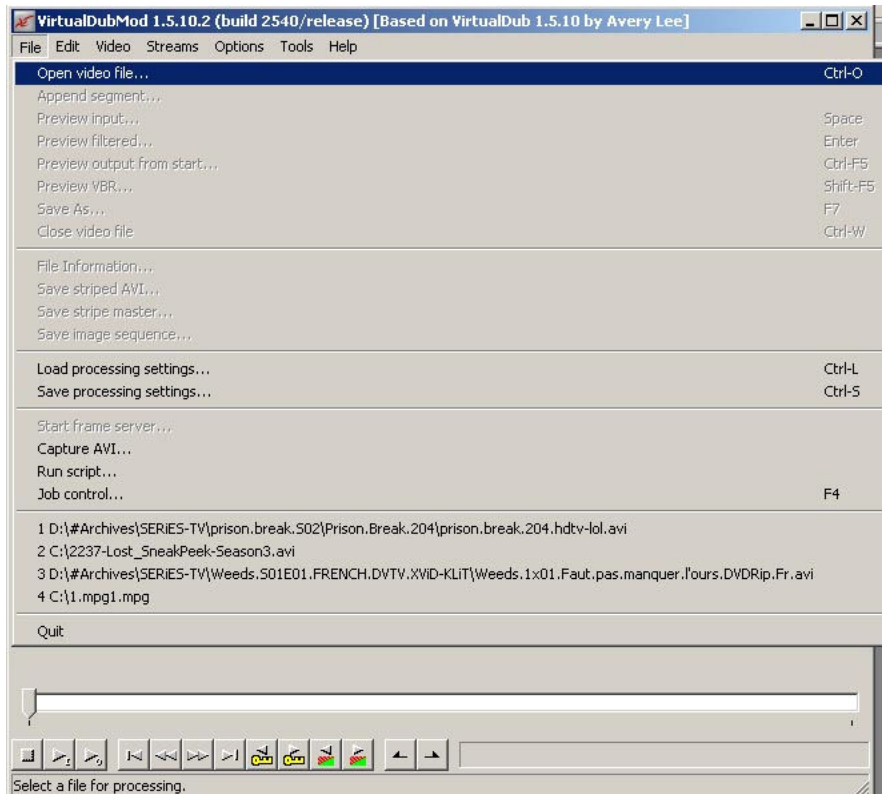
1.6. Ouvrir le fichier ssa avec notepad ou n'importe quel éditeur de texte.

Faire un remplacer de "<i>" par "" (rien du tout quoi lol) et la même avec "</i>".
Toutes les balises d'italique devraient ainsi être effacées.

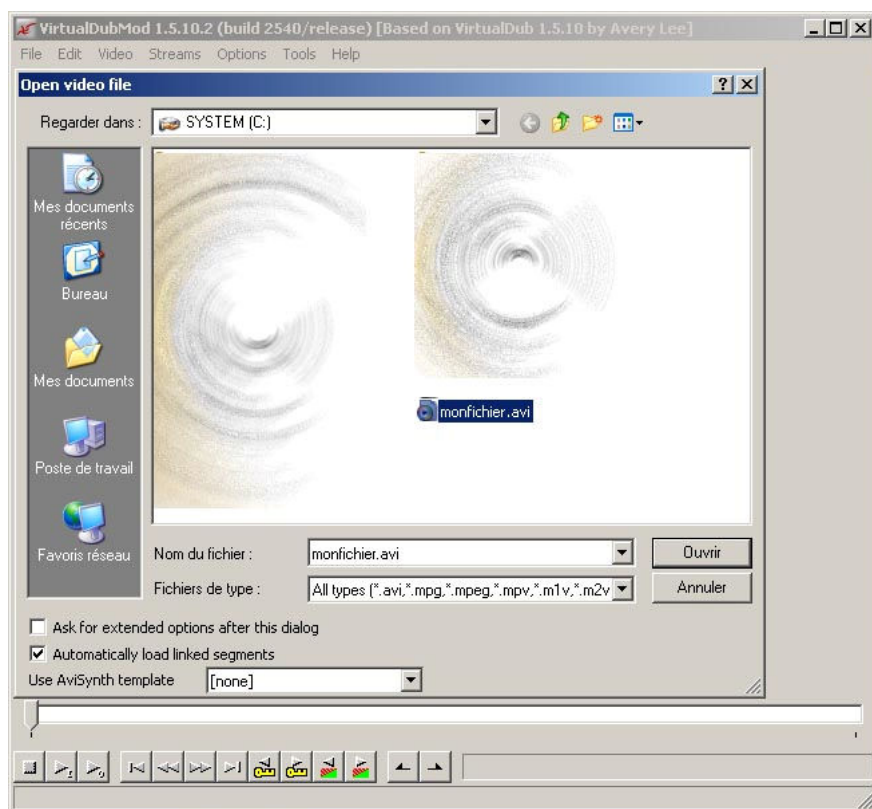
2. Lancer virtualdubmod



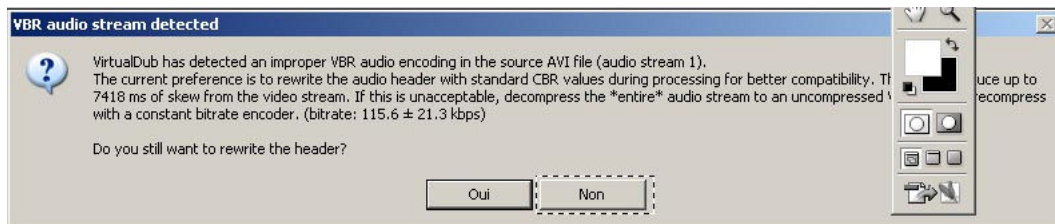
2.1. Ouvrir votre source vidéo :



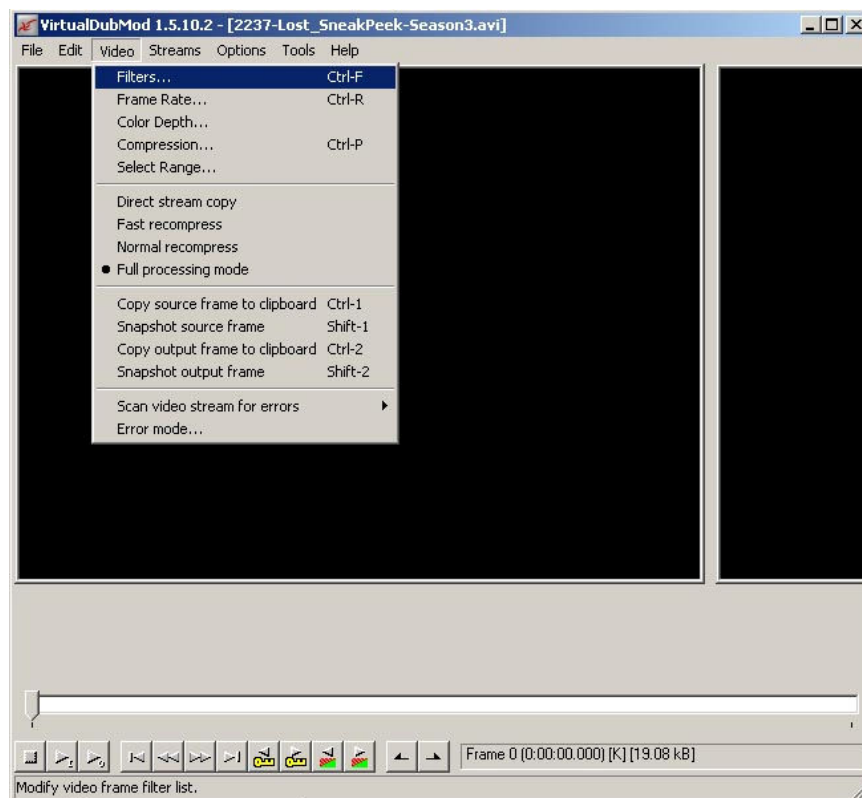
2.3. Ici notre source vidéo est « monfichier.avi »



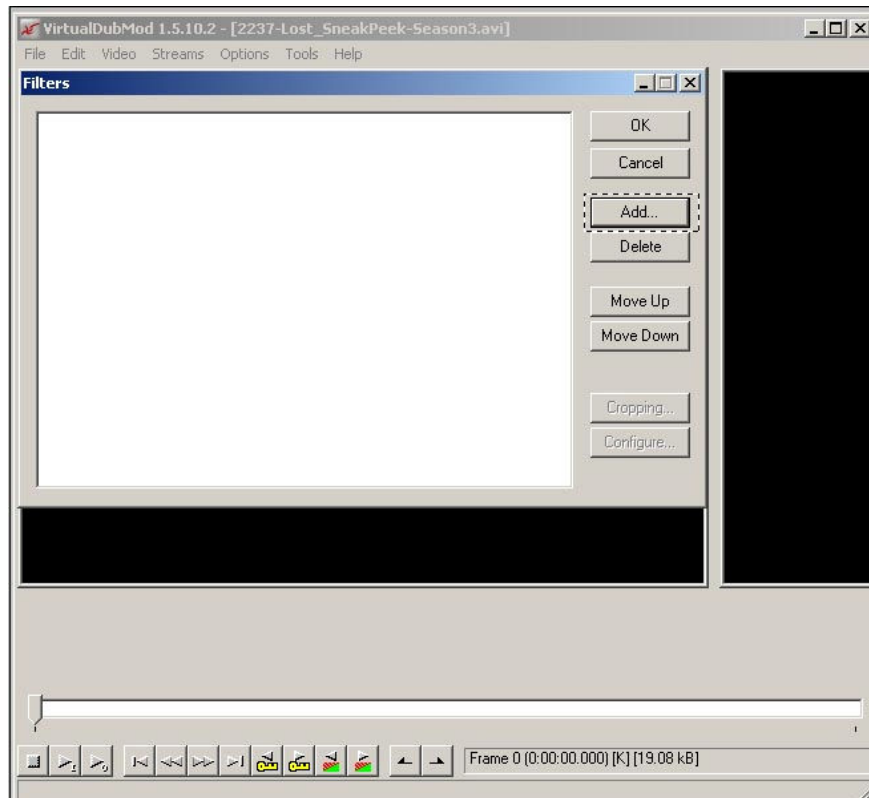
2.4. Question indiscreète... toujours répondre non dans ces cas là ;)



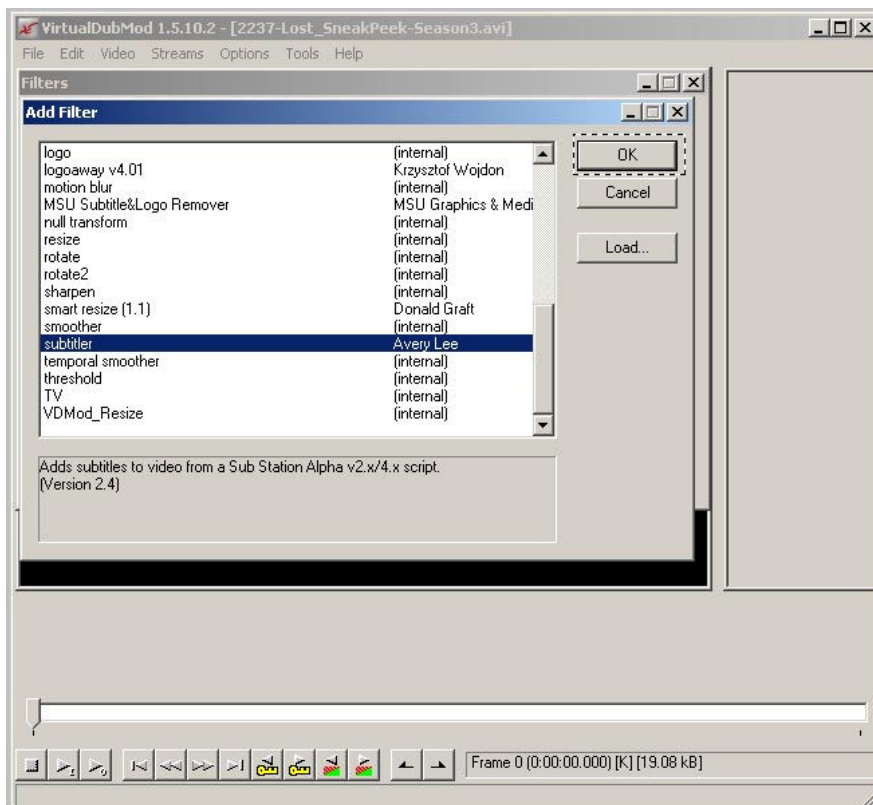
2.5. Charger le filtre d'incrutation de sous-titre, Menu Vidéo / Filters...



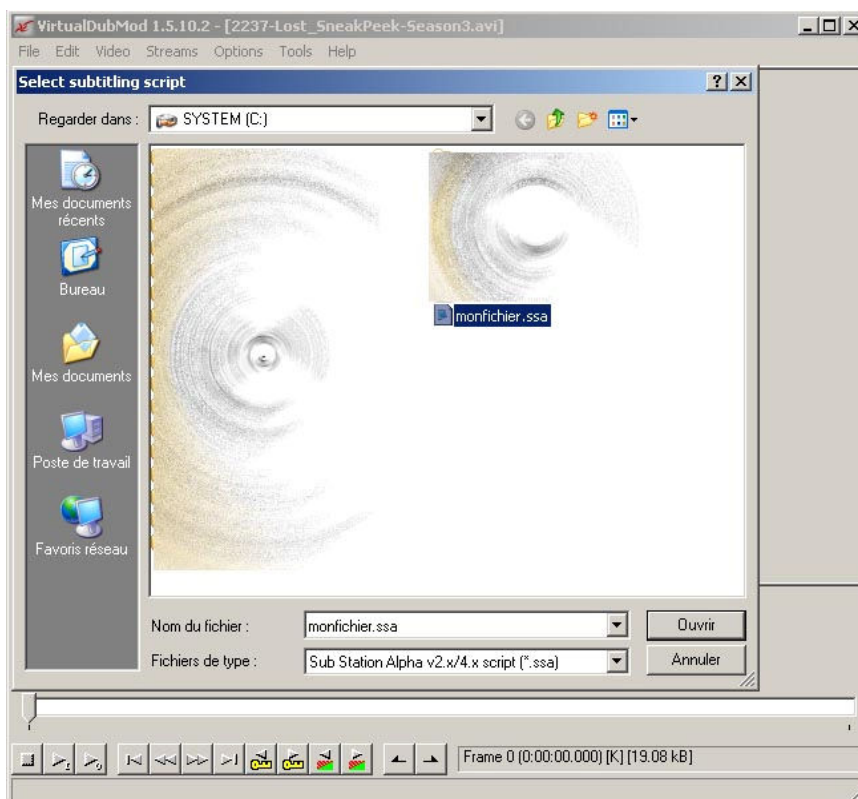
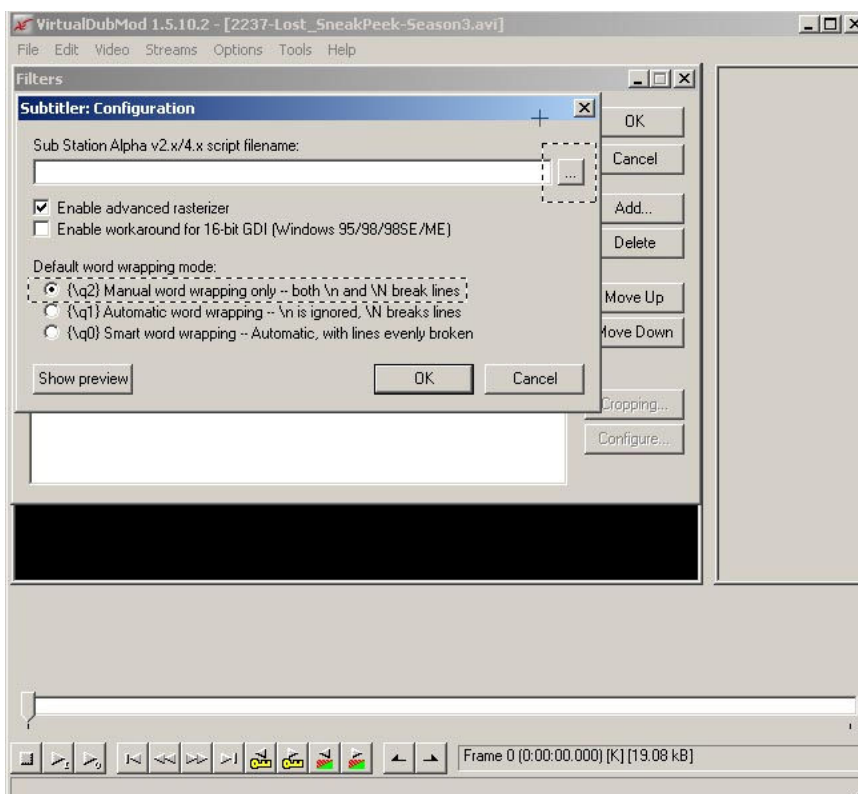
2.6. Cliquer sur « Add... »



2.7. Selectionner le filtre « subtitler » et cliquer sur « OK »

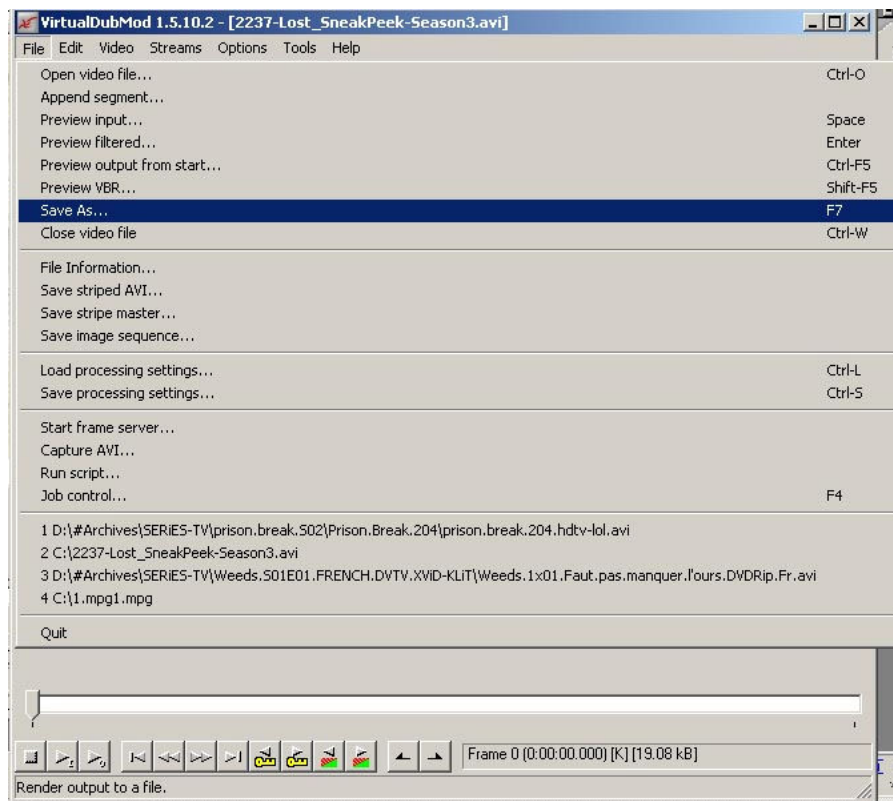


2.8. Cocher « \q2 » et aller récupérer le fichier ssa (ici monfichier.ssa) que nous avons créé tout au début en cliquant sur les « ... » en haut à droite.

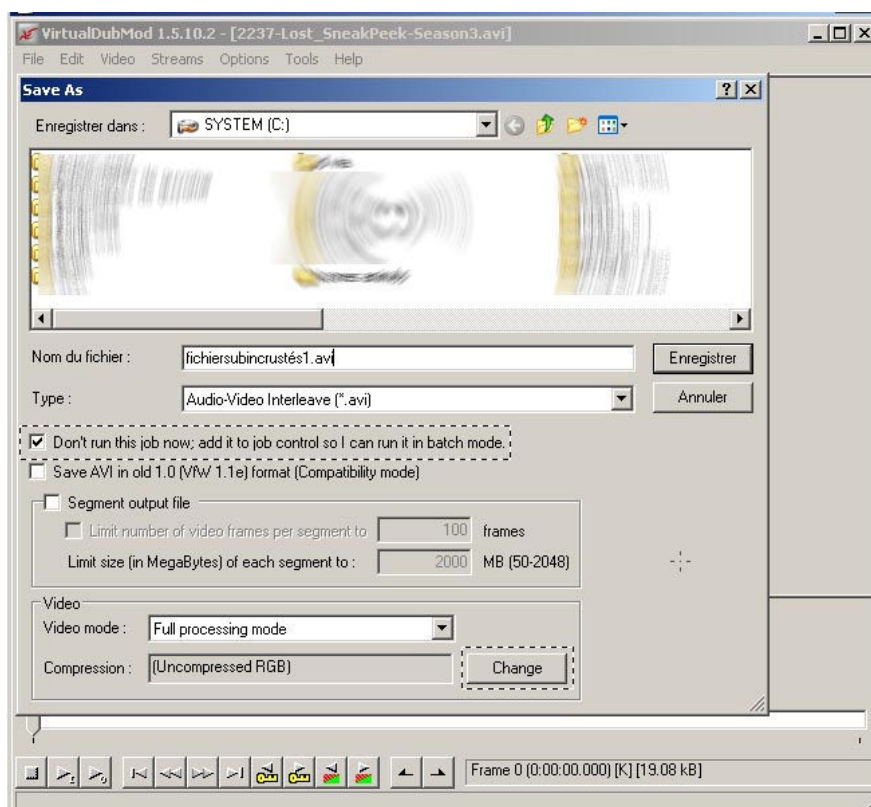


(puis ouvrir / OK / OK)

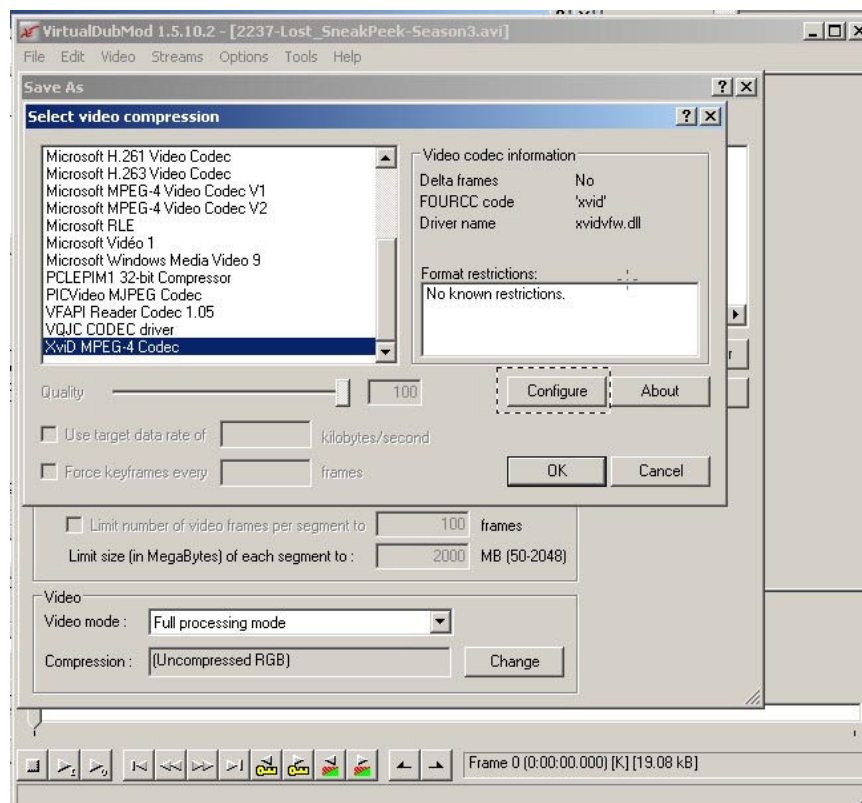
2.9. Menu « file » / « save as... »



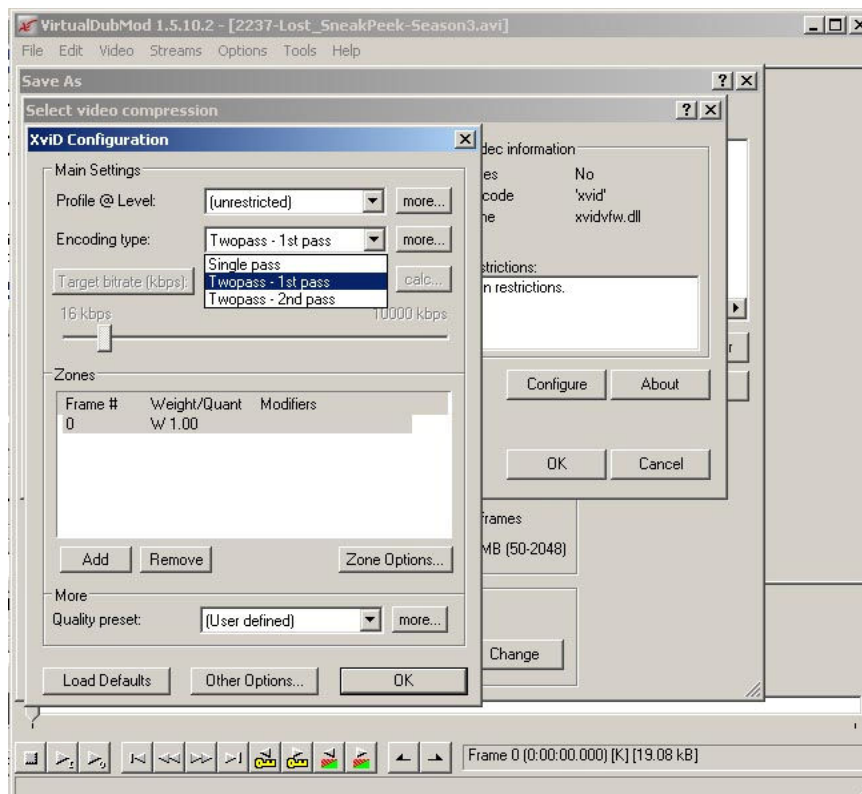
2.10. Nom du fichier : nom de votre fichier vidéo avec sous-titre incrusté + 1.avi
Cocher « Don't run this job now... » comme sur l'image.
Cliquer sur "Change".



2.11. Choisir le format de compression. Ici le « XViD MPEG-4 Codec ».
Cliquez ensuite sur « Configure ».

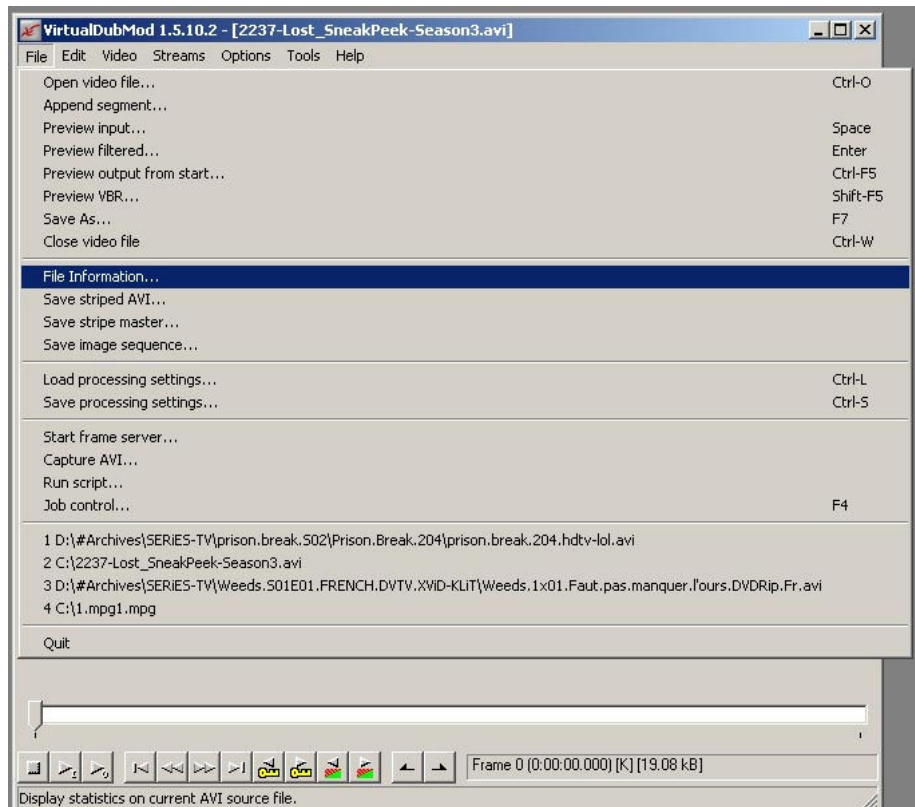


2.12. Profile @ Level : unrestricted. Encoding type : Twopass – 1st pass

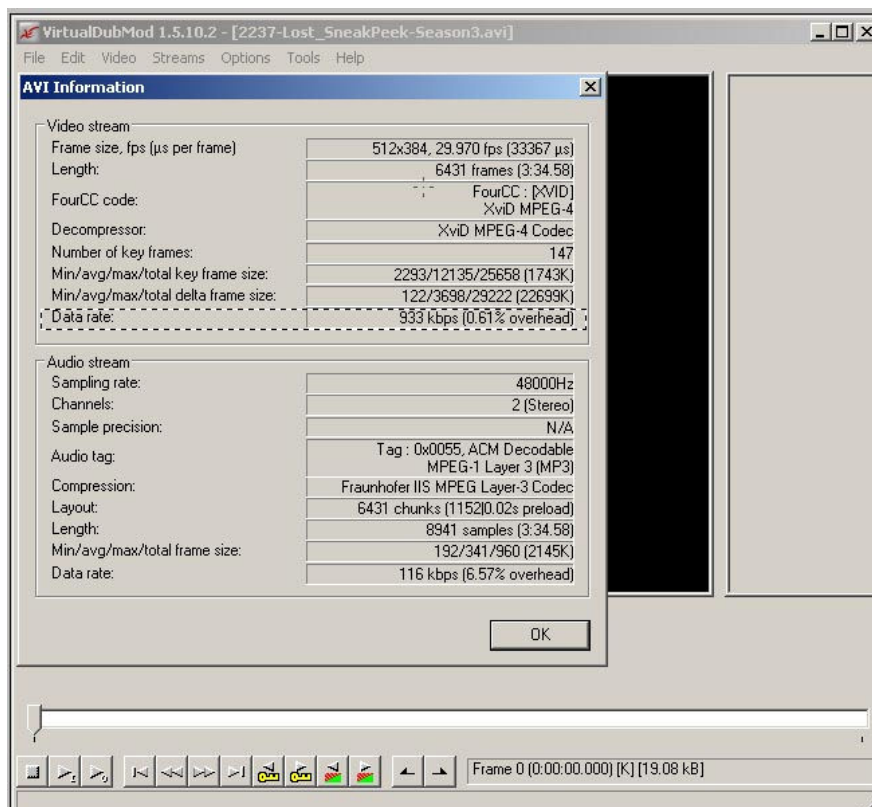


Puis, « OK / OK / Enregistrer »

2.13. Vous êtes de retour sur le logiciel : File / File Information

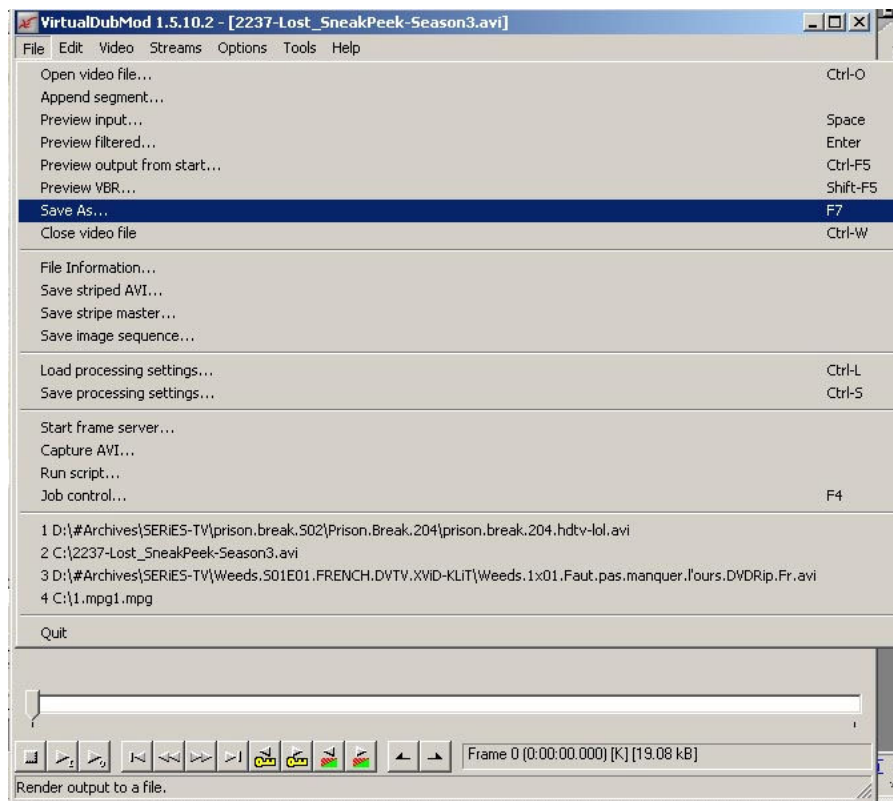


2.14. Notez ou gardez en tête le chiffre de la ligne Data rate (ici 933) :



Cliquer sur OK

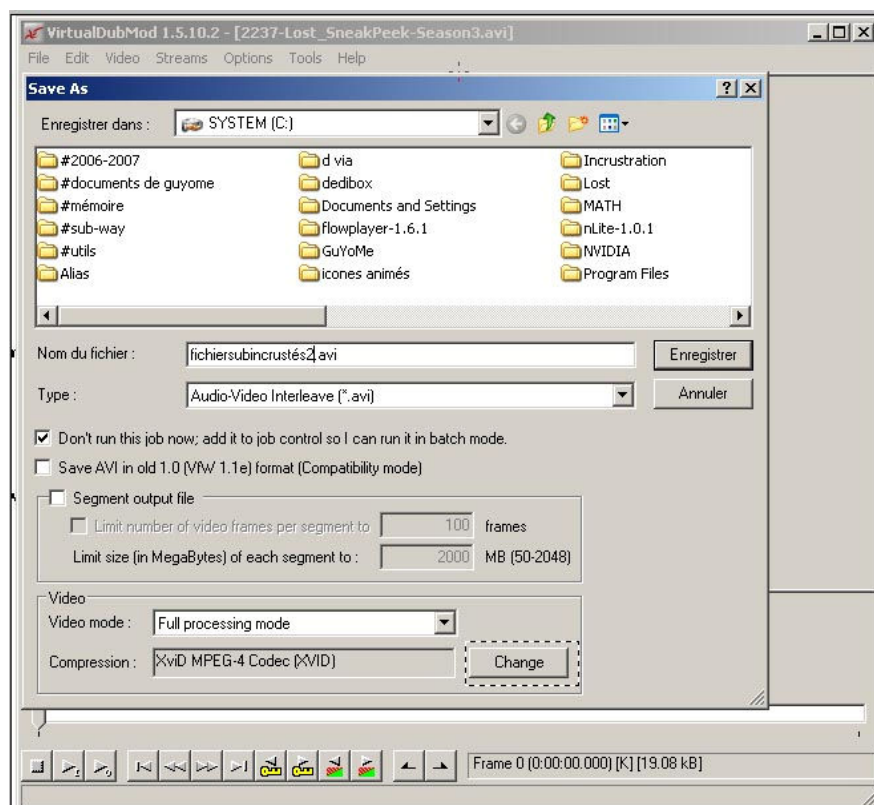
2.15. Retour à la manip du « File / Save as... »



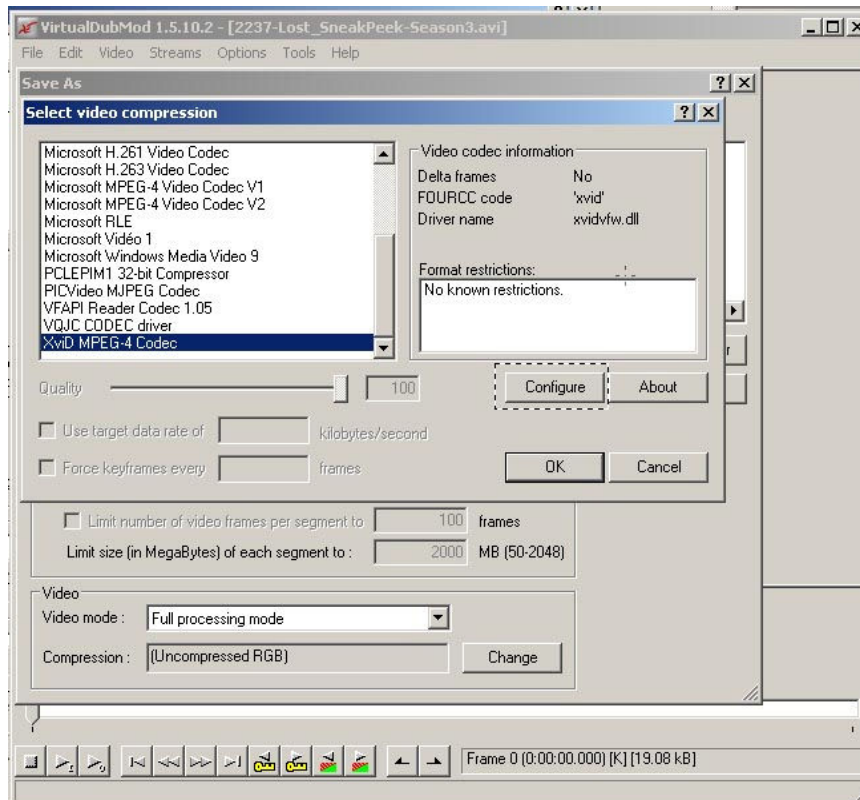
2.16. La même chose qu'en 2.9. mais avec une petite subtilité, je vous réexplique tout !

Nom du fichier : nom de votre fichier vidéo avec sous-titre incrusté + **2.avi**

Cocher « Don't run this job now... » comme sur l'image. Cliquer sur "Change"



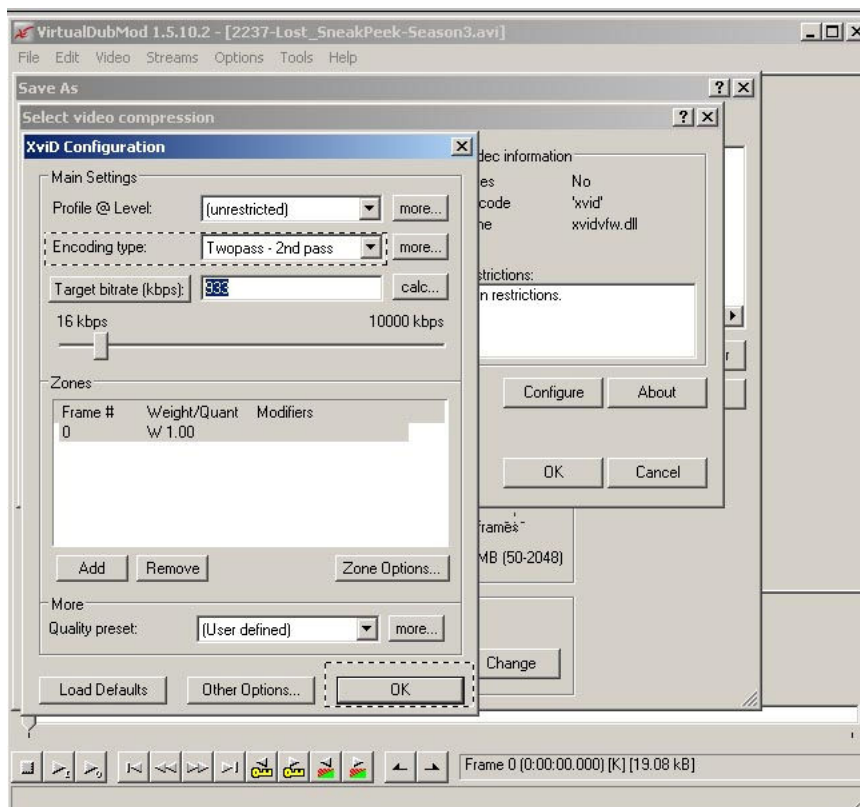
2.17. Retour à la configuration XviD, cliquer sur « Configure » :



2.18. Cette fois-ci choisir Encoding type « Twopass – 2nd pass ».

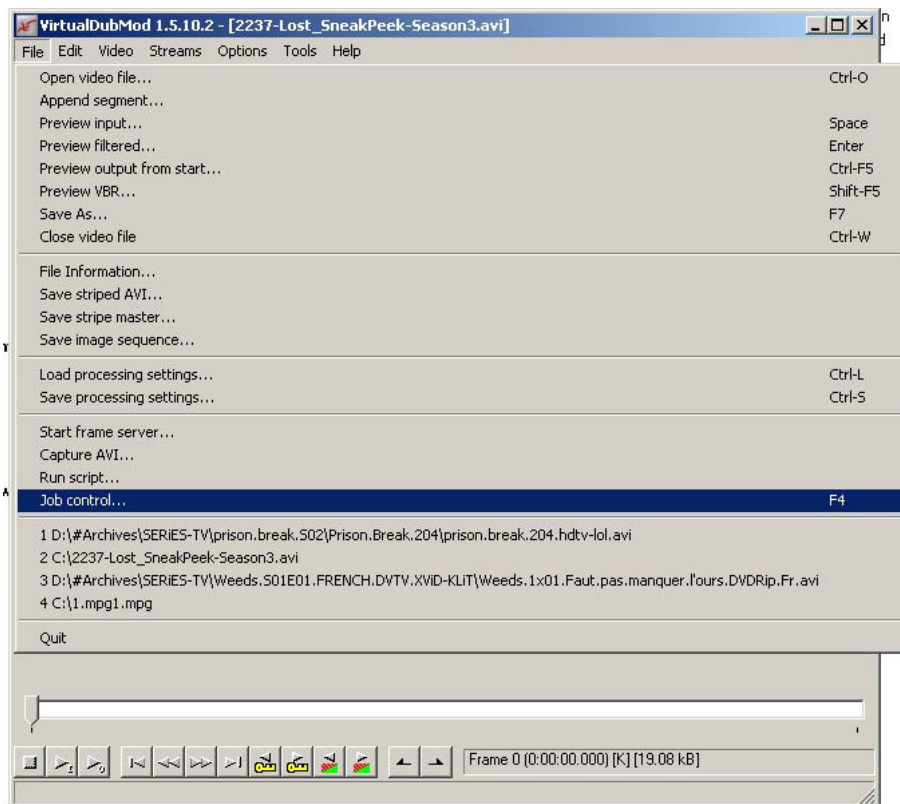
Recopier le chiffre que l'on a mis de côté tout à l'heure (933).

Si vous avez « target size » au lieu de « target bit rate » cliquez sur le bouton il se changera automatiquement en « Target Bitrate ».

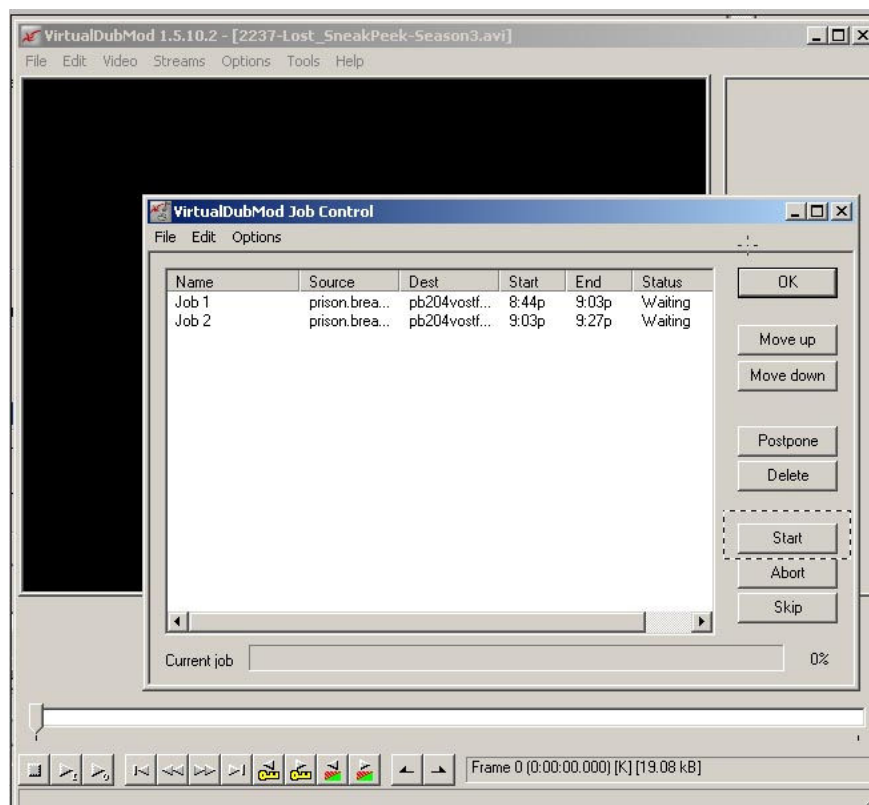


Puis, « OK / OK / Enregistrer »

2.19. C'est la fin ! Allez dernière ligne droite ;)
« File / Job control »



2.20. Cliquer sur « start ».



N'oubliez pas d'effacer job1 et job2 quand vous aurez fini sinon ils resteront dans la liste indéfiniment.

Virtualdubmod va donc lancer 2 phases d'encodage successivement et automatiquement. Vous allez donc voir la progression aller jusqu'à 100 % puis repartir à 0. Ne vous inquiétez pas ! C'est normal ;)

Vous l'avez vu dans notre exemple, les fichiers créés sont : fichierincrusted1.avi et fichierincrusted2.avi. Vous pouvez supprimer le fichierincrusted1.avi qui ne sert plus à rien une fois l'encodage totalement terminé.

Pour information, incruster des sous-titres dans une vidéo de 42 minutes avec cette technique me prend environ 45 minutes d'encodage sur un ATHLON XP 3000+.

Le fichier final est : fichierincrusted2.avi

Une fois que vous l'aurez fait 2 fois, il vous faudra 1 minute pour tout faire. C'est vraiment pas long ;)

Maintenant que vous avez tout compris, libre à vous de modifier tous les paramètres dans srt2ssa, et de même dans virtualdubmod. Mais un conseil : Gardez ce fichier à portée de main ;)

That's all Folks ;)

www.sub-way.fr

*Erreurs, omissions, remarques, insultes : administrateurs@sub-way.fr
(merci de préciser le point où vous êtes bloqué, exemple « je suis bloqué au 1.9... »)*